

Cofinanciado por:



UNIÃO EUROPEIA  
Fundo Europeu  
de Desenvolvimento Regional

**DESIGNAÇÃO DO PROJETO** | MOTOFIL IN THE WORLD

**CÓDIGO DO PROJETO** | POCI-02-0752-FEDER-042513

**OBJETIVO PRINCIPAL** | Reforçar a competitividade das PME

**REGIÃO DE INTERVENÇÃO** | CENTRO

**ENTIDADE BENEFICIÁRIA** | MOTOFIL, S.A.

**DATA DE APROVAÇÃO** | 09-04-2019

**DATA DE INÍCIO** | 01-01-2019

**DATA DE CONCLUSÃO** | 31-12-2020

**CUSTO TOTAL ELEGÍVEL** | 1.402.658,50 euros

**APOIO FINANCEIRO DA UNIÃO EUROPEIA** | 500.000,00 euros

**DESCRIÇÃO DO PROJETO** | O projeto visa o reforço da presença da MOTOFIL nos mercados externos, através da consolidação nos mercados onde já atua e da penetração em novos mercados, continuando a disponibilizar produtos e serviços de elevado valor acrescentado e diferenciados da concorrência.

Cofinanciado por:



UNIÃO EUROPEIA  
Fundo Europeu  
de Desenvolvimento Regional

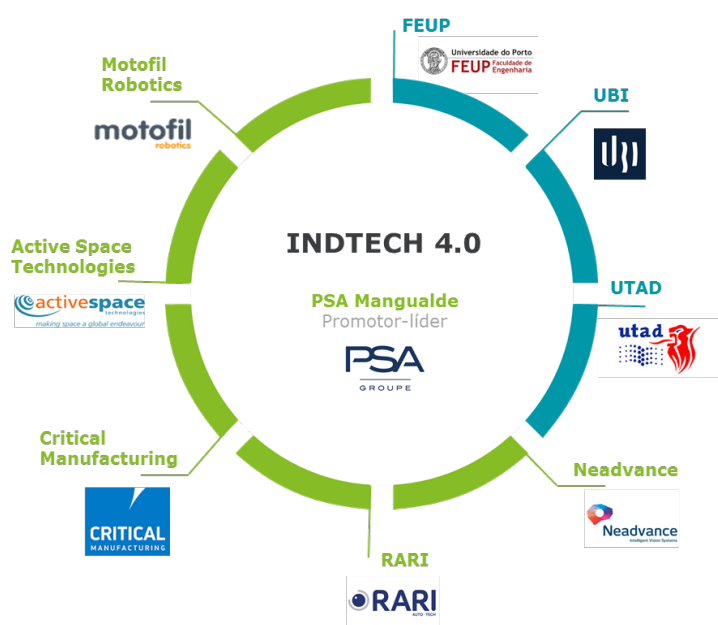
## Identificação do Projeto

**Projeto nº:** 026653 | POCI-01-0247-FEDER-026653

**Designação do projeto:** INDTECH 4.0 - Novas tecnologias para fabricação inteligente

Apoio no âmbito do SI à Investigação e Desenvolvimento Tecnológico - Copromoção

## Síntese do Projeto



O projeto INDTECH 4.0 – Novas tecnologias para fabricação inteligente (doravante designado por INDTECH 4.0) tem como objetivo geral a conceção e desenvolvimento de tecnologias inovadoras no contexto da Indústria 4.0/*Factories of the Future* (FoF), recorrendo à mobilização de múltiplos parceiros empresariais e de centros de investigação, bem como à liderança de uma unidade de montagem de veículos automóveis (*Original Equipment Manufacturer* (OEM)) – a Peugeot Citroën, S.A. (doravante designada por PSA Mangualde) – como campo de referência para a experimentação, demonstração e validação tecnológica.

As tecnologias críticas a desenvolver, prototipar e testar centram-se ao nível das seguintes áreas *core*:

- Sistemas robóticos inteligentes (Robótica Colaborativa);
- Sistemas avançados de inspeção (Visão Computacional);
- Sistemas autónomos de movimentação (Robótica Móvel - *Autonomous Guided Vehicles*);
- Digitalização e virtualização de chão de fábrica (Sistemas de Produção Ciber-físicos);
- Sistemas de Apoio à Decisão (SAD) assentes em modelos avançados de planeamento/simulação/otimização de processos.

Este projeto é, assim, promovido por um consórcio completo, formado por seis entidades empresariais com robustas competências de I&D, que se posicionam como utilizadoras ou produtoras de tecnologias nucleares, encontrando-se suportadas no conhecimento técnico-científico de múltiplos centros de

investigação territorialmente distribuídos e ligados a três entidades distintas do Sistema Nacional de Investigação e Inovação (SI&I).

### Localização do Projeto

---

- Mangualde (PSA)
- Porto (FEUP)
- Maia (Critical Manufacturing)
- Covilhã (UBI)
- Braga (Neadvance)
- Ílhavo (Motofil Robotics)
- Coimbra (Active Space Technologies)
- Torres Vedras (RARI)
- Vila Real (UTAD)

### Resumo do Investimento

---

#### Investimento Elegível

